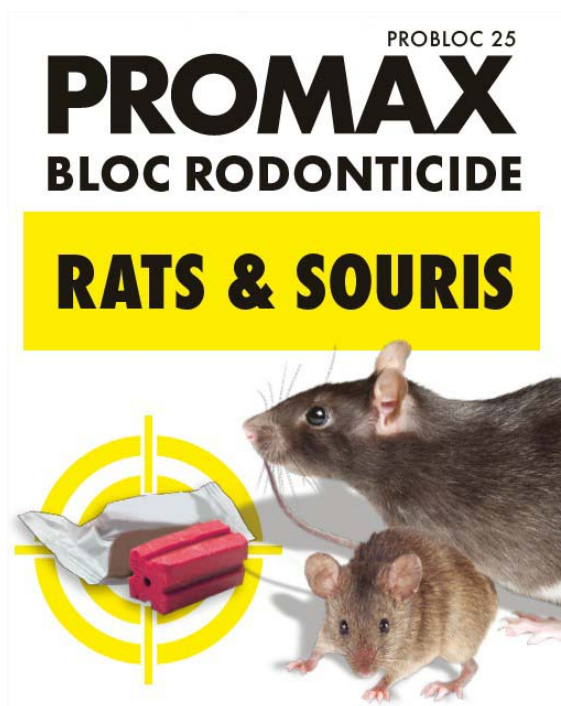


# PROMAX - Probloc 25

## BLOC RODONTICIDE



REF. RD-DIF-90022

Etui de 300g - Carton de 12 étuis

### PROMAX BLOC - PROBLOC 25

#### DOSAGE:

Le produit doit être appliqué dans des stations d'appâts sécurisées. Contre souris (*Mus musculus*), usage intérieur uniquement: 30g d'appât par station d'appât. Si plusieurs stations d'appât sont nécessaires, la distance minimale séparant deux stations doit être de 2 à 5 mètres.

Contre rats bruns (*Rattus norvegicus*) et rats noirs (*Rattus rattus*), usage intérieur et extérieur autour des bâtiments : 100g d'appât par station d'appât. Si plusieurs stations d'appât sont nécessaires, la distance minimale séparant deux stations doit être de 5 à 10 mètres.

En usage intérieur : les postes d'appâtage ne doivent être inspectés au minimum tous les 2 à 3 jours (pour le traitement contre les souris) ou 5 à 7 jours (pour le traitement contre les rats) au début du traitement, puis au moins une fois par semaine par la suite, dans le but de vérifier si l'appât est accepté et si les postes d'appâtage ne sont pas altérés et de retirer les cadavres des rongeurs. Recharger le poste d'appâtage si besoin.

En usage extérieur autour des bâtiments, placer les postes d'appâtage dans des endroits qui ne risquent pas d'être inondés. Remplacer tout appât qui a été altéré par l'eau ou contaminé par des saletés. Les postes d'appâtage ne doivent être inspectés que 5 à 7 jours après le début du traitement puis au moins une fois par semaine par la suite, dans le but de vérifier si l'appât est accepté et si les postes d'appâtage ne sont pas altérés et de retirer les cadavres de rongeurs.

Recharger le poste d'appâtage si besoin.

RB - Appât prêt à l'emploi sous forme de bloc.

Biocide PT 14 (rodenticide)

N° d'AMM : FR-2013-0058 - Société responsable de la mise sur le marché : ARMOSA TECH, Rue des Tuiliers 1, 4480 Engis, Belgium, +32 85 519 519

Catégorie d'utilisateur: grand public

Composition : Bloc paraffiné rodenticide contenant 0.0025% p/p difenacoum (CAS 56073-07-5).

### TOXICOLOGIE

#### ATTENTION :

H373: Risque présumé d'effets graves pour les organes (sang) à la suite d'expositions répétées ou d'une exposition prolongée. P314 - Consulter un médecin en cas de malaise.

P501 - Éliminer le contenu/récipient dans un centre de collecte de déchets dangereux ou spéciaux, conformément à la réglementation locale. Le port de gants est recommandé. Se laver les mains après utilisation.

Distribué par TECHNIC 3D ESPACE ANTI-NUISIBLE

111 RUE DU CHEMIN VERT 75011 PARIS

Téléphone : 01.40.21.30.38 Email : anticafards@gmail.com



Rats



Souris